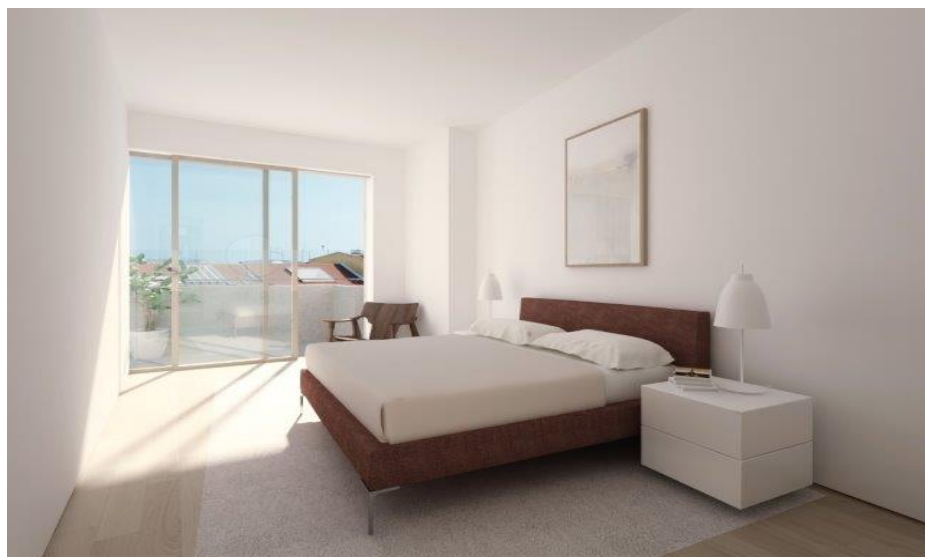


CASCAIS Avenida Marginal, 8648 B,
Téléphone: (+351) 214826830 - (+351)214866560 | Fax: (+351)
214861268
E-mail: info@portadafrente.pt

LISBOA Avenida da Liberdade, nº204. 2º Esq, 1250-147 Lisboa
Téléphone: (+351) 213 806 110 | Mobile: (+351) 93 728 76 33
E-mail: info@portadafrente.pt

OEIRAS Rua Doutor José da Cunha, nº20 A, 2780-187 Oeiras
Téléphone: (+351) 214 688 891
E-mail: info@portadafrente.pt

PF16400, Apartamento T1, LISBOA Venda por 385.000€



Description du bien

Référence PF16400
Secteur: Amoreiras
Surface utile: 0 m²

Municipalité: LISBOA
État: En construction
Surface brute privée: 62.0 m²

Freguesie: SANTO ANTONIO
Année de construction: 2019
Surface du terrain: 0 m²

Inspiré par le mûrier feuillu qui se trouve encore aujourd'hui dans le centenaire Jardim das Amoreiras, Mulberry Hill se trouve sur un abri abrité dans le centre de Lisbonne. Un lieu où le rythme rapide de la ville ne s'impose pas. Avec la façade totalement réhabilitée et les aménagements en bois, il y a 31 appartements avec balcons ou terrasses. Réparti sur 8 étages, avec une excellente exposition au soleil et une vue est-sud, que vous soyez à la recherche d'un studio ou d'un duplex avec 4 pièces, Mulberry Hill se sentira comme si vous étiez à la maison. Le stationnement dispose d'un accès par rampe, avec des points de recharge pour les véhicules électriques. Les toits de Mulberry Hill offrent des duplex avec piscine privée et terrasse en bois, avec un espace de loisirs très spacieux et une vue à 360° depuis le point culminant de Lisbonne. Les piscines sont chauffées par des panneaux solaires et la vue est inspirante. En bas, le Tage reflète la lumière magique de cette ville où tout le monde tombe amoureux des singularités qui caractérisent cette capitale.

Caractéristiques de la propriété

Divisions

Salle de bain 1
Salon 1

Kitchenette 1
Balcons 1

Chambre 1

Équipements

Double vitrage
Climatisation

Armoires

Ascenseur

Surfaces

Surface brute 0 m²

Surface du terrain 0 m²