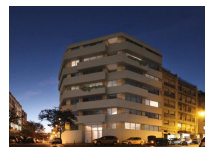
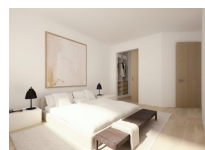
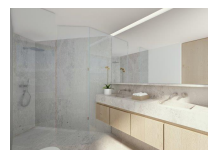
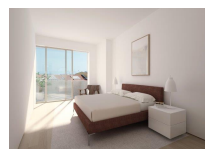
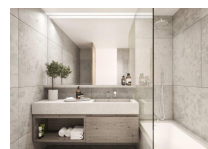


**CASCAIS** Avenida Marginal, 8648 B,  
Téléphone: (+351) 214826830 - (+351)214866560 | Fax: (+351) 214861268  
E-mail: info@portadafrente.pt

**LISBOA** Avenida da Liberdade, nº204. 2º Esq, 1250-147 Lisboa  
Téléphone: (+351) 213 806 110 | Mobile: (+351) 93 728 76 33  
E-mail: info@portadafrente.pt

**OEIRAS** Rua Doutor José da Cunha, nº20 A, 2780-187 Oeiras  
Téléphone: (+351) 214 688 891  
E-mail: info@portadafrente.pt

## PF16403, Apartamento T2, LISBOA Venda por 650.000€



## Description du bien

**Référence** PF16403  
**Secteur:** Amoreiras  
**Surface utile:** 0 m<sup>2</sup>

**Municipalité:** LISBOA  
**État:** En construction  
**Surface brute privée:** 92.0 m<sup>2</sup>

**Freguesie:** SANTO ANTONIO  
**Année de construction:** 2019  
**Surface du terrain:** 0 m<sup>2</sup>

Inspiré par le mûrier feuillu qui se trouve encore aujourd'hui dans le centenaire Jardim das Amoreiras, Mulberry Hill se trouve sur un abri abrité dans le centre de Lisbonne. Un lieu où le rythme rapide de la ville ne s'impose pas. Avec la façade totalement réhabilitée et les aménagements en bois, il y a 31 appartements avec balcons ou terrasses. Réparti sur 8 étages, avec une excellente exposition au soleil et une vue est-sud, que vous soyez à la recherche d'un studio ou d'un duplex avec 4 pièces, Mulberry Hill se sentira comme si vous étiez à la maison. Le stationnement dispose d'un accès par rampe, avec des points de recharge pour les véhicules électriques. Les toits de Mulberry Hill offrent des duplex avec piscine privée et terrasse en bois, avec un espace de loisirs très spacieux et une vue à 360° depuis le point culminant de Lisbonne. Les piscines sont chauffées par des panneaux solaires et la vue est inspirante. En bas, le Tage reflète la lumière magique de cette ville où tout le monde tombe amoureux des singularités qui caractérisent cette capitale.

## Caractéristiques de la propriété

### Divisions

Salle de bain 1  
Parking couvert 1  
Salon 1

Salle de bain de service 1  
Kitchenette 1  
Suite 1

Salle de bains privative 1  
Chambre 1  
Balcons 1

### Équipements

Double vitrage  
Ascenseur

Armoires  
Climatisation

Parking couvert  
Garage

Surfaces

Surface brute 0 m²

Surface du terrain 0 m²